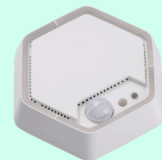
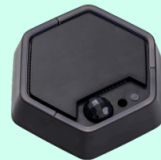


UNIVERSAL-KOMFORT-SENSOR FÜR GEBÄUDE

Artikel-Nr.: 1201153 Weiß / 1202153 Schwarz

Der Bisly UMS Supersensor ist ein multifunktionaler Raumsensor für anspruchsvolle Gebäudeautomations- anwendungen. Er vereint mehrere Messfunktionen in einem Gerät und kommuniziert sicher innerhalb der Bisly Gebäudeautomationsinfrastruktur.



Der UMS Supersensor kombiniert Luftqualität, Klima, Licht- und Bewegungsmessung und ermöglicht energieeffiziente Steuerung und verbesserten Nutzerkomfort. Dank verschlüsselter RS-485-Kommunikation, Integrationsmöglichkeiten mit bestehenden Systemen und sicherheitskonformem Relaisausgang ist das Gerät eine vielseitige Lösung für moderne Gebäude.

Elektrische Daten	
Versorgungsspannung	24VDC \pm 25%, verpolungsgeschützt
Leistungsaufnahme	max. 1,5 W @24V bei allen aktiven Sensoren, interner Überstromschutz bei ca. 1,1 A
Versorgungsausgänge	Softwaregesteuerter High-Side-Leistungsschalter (0,35 A nominell) <ul style="list-style-type: none">• Verpolungsschutz• Kurzschlusschutz• Überstromschutz Port: +24V OUT

Elektrische Daten (Fortsetzung)

Sensoren	<ul style="list-style-type: none"> • Lufttemperatur: $\pm 0,5$ °C (max.), -10 bis 85 °C • Relative Luftfeuchte: ± 4 % rH (max.), 0 – 80 % rH • CO₂-Konzentration: 0 – 2000 ppm, ± 150 ppm $\pm 0,5$ % vom Messwert • Bewegungserkennung (PIR-Sensor): 4 m Radius Personenerkennung unter Normalbedingungen, im Mittel bei $\Delta T \geq 5$ °C, $v = 1$ m/s, Montagehöhe 2,8 m • Lichtstärke: 0,1 – 30000 lx Bereich (± 20 %) • Farbtemperatur: 2000 bis 5000 K (± 500 K) • VOC (eTVOC) Sensor: 0 – 30000 ppb Bereich
LED-Steuerung	<ul style="list-style-type: none"> • RGB-LEDs, softwaregesteuerte Farbe und Intensität • Konfigurierbar zur Anzeige von CO₂, VOC, Temperatur, Luftfeuchte, Bewegung und anderen Parametern
Digital- / Analogeingänge	2 × Digitaleingänge (+24VDC tolerant, interner 2 k Ω Pull-up auf +5VDC, Low-aktiv ≤ 2 V) Ports: IN1 – IN2
PWM-Ausgänge	3 × PWM-Ausgang, Standardfrequenz 100 Hz, Arbeitsbereich 0-12V Ports: PWM 1-3
Firmware-Update	Over-The-Air-Update-Funktion
Kommunikationsschnittstelle	RS-485 (Bisly-eigenes Protokoll) Kompatibel mit Bisly UM8 Pro Controller
Umgebungstemperatur	+5 ... 40 °C
Luftfeuchte	max. 80% rel. Luftfeuchte (nicht kondensierend)

Produktmerkmale

Montageart	Schraubmontage
Farben, Oberfläche	Weiß, schwarz, matt
Brennbarkeit des Gehäuses	Feuerhemmend nach UL94 v0
Gesamtgewicht	125 g
Produktabmessungen	98 × 110 × 40 mm

Zertifizierungen und Normen

Schutzart	IP30
Kennzeichnung	CE, RoHS, WEEE
Richtlinienkonformität	LVD, EMC, RoHS, WEEE

Die Installation muss von einem qualifizierten Elektriker in Übereinstimmung mit den geltenden Vorschriften durchgeführt werden.