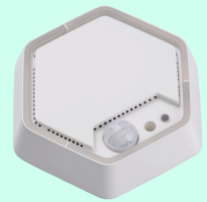
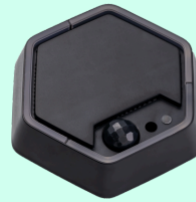


UNIVERSALUS KOMFORTO JUTIKLIS IŠMANIESIEMS PASTATAMS

Katalogo Nr.: 1201153 baltas / 1202153 juodas

Bisly UMS Supersensor yra daugiafunkcis patalpos jutiklis, sukurtas pažangiems pastatų automatikos sprendimams. Jis vienam įrenginyje sujungia kelias matavimo funkcijas ir saugiai komunikuoja Bisly pastatų automatikos infrastruktūroje.



UMS Supersensor jungia oro kokybės, klimato, šviesos ir judesio matavimą, leidžiantį energiją taupančiai valdyti ir didinti naudotojų komfortą. Su šifruota RS-485 komunikacija, integracijos galimybėmis su esamomis sistemomis bei saugumo reikalavimus atitinkančia relės išvestimi, įrenginys yra universalus sprendimas šiuolaikiniams pastatams.

Elektriniai duomenys

Maitinimo įtampa	24VDC±25%, apsauga nuo atvirkštinio poliarškumo
Galios sąnaudos	maks. 1,5 W @24V veikiant visiems jutikliams, vidinė viršsrovės apsauga ties apie 1,1 A
Maitinimo išvestys	Programiškai valdomas galios jungiklis viršutinėje pusėje (0,35 A nominalus) <ul style="list-style-type: none">• Apsauga nuo atvirkštinio poliarškumo• Apsauga nuo trumpojo jungimo• Viršsrovės apsauga Prievadas: +24V OUT

Elektriniai duomenys (tęsinys)

Jutikliai	<ul style="list-style-type: none">Oro temperatūra: $\pm 0,5$ °C (maks.), -10 iki 85 °CSantykinė oro drėgmė: ± 4 % rH (maks.), 0 – 80 % rHCO₂ koncentracija: 0 – 2000 ppm, ± 150 ppm $\pm 0,5$ % matavimoJudesio aptikimas (PIR jutiklis): 4 m spindulio žmogaus aptikimo nuotolis įprastomis sąlygomis, vidutiniškai esant $\Delta T \geq 5$ °C, $v = 1$ m/s, montavimo aukštis 2,8 mŠviesos intensyvumas: 0,1 – 30000 lx diapazonas (± 20 %)Spalvos temperatūra: 2000 iki 5000 K (± 500 K)VOC (eTVOC) jutiklis: 0 – 30000 ppb diapazonas
LED valdymas	<ul style="list-style-type: none">RGB šviesos diodai, programiškai valdoma spalva ir intensyvumasKonfigūruojami CO₂, VOC, temperatūros, santykinės drėgmės, judesio ir kitų parametrų indikacijai
Skaitmeninės / analoginės įvestys	2 × skaitmeninės įvestys (+24VDC tolerancija, vidinis 2 kΩ patraukiamasis rezistorius į +5VDC, aktyvus žemas lygis ≤ 2 V) Prievidai: IN1 – IN2
PWM išvestys	3 × PWM išvestis, numatytas dažnis 100 Hz, darbo diapazonas 0-12V Prievidai: PWM 1-3
Programinės įrangos atnaujinimas	Belaidžio (Over-The-Air) atnaujinimo galimybė
Komunikacijos sąsaja	RS-485 (Bisly nuosavas protokolas) Suderinama su Bisly UM8 Pro valdikliu
Aplinkos darbo temperatūra	+5 ... 40 °C
Drėgmė	maks. 80% santykinė drėgmė (be kondensato)

Produkto charakteristikos

Montavimo tipas	Montavimas varžtais
Spalvos, apdaila	Balta, juoda, matinė
Korpuso degumas	Atspari ugniai pagal UL94 v0
Bendras svoris	125 g
Produkto matmenys	98 × 110 × 40 mm

Sertifikatai ir standartai

Aplinkosaugos apsaugos klasė	IP30
Ženklimas	CE, RoHS, WEEE
Direktyvų atitikties	LVD, EMC, RoHS, WEEE

Montavimą turi atlikti kvalifikuotas elektrikas laikydamasis atitinkamų teisės aktų reikalavimų.