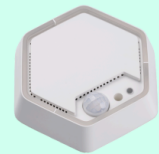
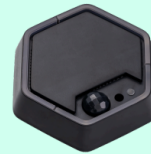


UNIVERSĀLS KOMFORTA SENSORS VIEDĀM ĒKĀM

Kataloga Nr.: 1201153 balts / 1202153 melns

Bisly UMS Supersensor ir daudzfunkcionāls telpas sensors, izstrādāts progresīviem ēku automātikas risinājumiem. Tas vienā ierīcē integrē vairākas mērīšanas funkcijas un droši sazinās Bisly ēku automātikas infrastruktūrā.



UMS Supersensor apvieno gaisa kvalitātes, klimata, gaismas un kustības mērījumus, ļaujot energotaupīgi vadīt un palielināt lietotāju komfortu. Ar šifrētu RS-485 komunikāciju, integrācijas iespējām ar esošajām sistēmām un drošības prasībām atbilstošo releja izeju ierīce ir universāls risinājums mūsdienīgām ēkām.

Elektriskie dati

Barošanas spriegums	24VDC±25%, aizsardzība pret pretēju polaritāti
Jaudas patēriņš	maks. 1,5 W @24V, darbojoties visiem sensoriem, iekšēja pārstrāvas aizsardzība aptuveni 1,1 A
Barošanas izejas	Programmiski vadāms jaudas slēdzis augšējā pusē (0,35 A nominālais) <ul style="list-style-type: none">• Aizsardzība pret pretēju polaritāti• Aizsardzība pret īssavienojumu• Pārstrāvas aizsardzība Ports: +24V OUT

Elektriskie dati (turpinājums)

Sensori	<ul style="list-style-type: none">• Gaisa temperatūra: $\pm 0,5$ °C (maks.), -10 līdz 85 °C• Relatīvais gaisa mitrums: ± 4 % rH (maks.), $0 - 80$ % rH• CO₂ koncentrācija: $0 - 2000$ ppm, ± 150 ppm $\pm 0,5$ % nolasījuma• Kustības noteikšana (PIR sensors): 4 m rādiusa cilvēka noteikšanas attālums normālos apstākļos, vidēji pie $\Delta T \geq 5$ °C, $v = 1$ m/s, uzstādīšanas augstums $2,8$ m• Gaismas intensitāte: $0,1 - 30000$ lx diapazons (± 20 %)• Krāsu temperatūra: 2000 līdz 5000 K (± 500 K)• VOC (eTVOC) sensors: $0 - 30000$ ppb diapazons
LED vadība	<ul style="list-style-type: none">• RGB LED, programmiski vadāma krāsa un intensitāte• Konfigurējami CO₂, VOC, temperatūras, relatīvā mitruma, kustības un citu parametru indikācijai
Digitālās / analogās ieejas	<p>2 × digitālās ieejas (+24VDC pielaide, iekšējais 2 kΩ pacelšanas rezistors uz +5VDC, aktīvs zemas līmeņa ≤ 2V)</p> <p>Porti: IN1 – IN2</p>
PWM izejas	<p>3 × PWM izeja, noklusētā frekvence 100 Hz, darba diapazons $0-12$V</p> <p>Porti: PWM 1-3</p>
Programmatūras atjaunināšana	Bezvadu (Over-The-Air) atjaunināšanas iespēja
Komunikācijas saskarne	RS-485 (Bisly īpašumtiesību protokols) Saderīgs ar Bisly UM8 Pro kontrolieri
Apkārtējās darba temperatūra	$+5 \dots 40$ °C
Mitrums	maks. 80 % relatīvais mitrums (bez kondensāta)

Produkta raksturojumi

Montāžas veids	Skrūvju stiprinājums
Krāsas, apdare	Balta, melna, matēta
Korpasa uzliesmojamība	Ugunsizturīgs saskaņā ar UL94 v0
Kopējais svars	125 g
Produkta izmēri	$98 \times 110 \times 40$ mm

Sertifikāti un standarti

Vides aizsardzības klase	IP30
Marķējumi	CE, RoHS, WEEE
Direktīvu atbilstība	LVD, EMC, RoHS, WEEE

Uzstādīšana jāveic kvalificētam elektriķim atbilstoši spēkā esošajiem normatīvajiem aktiem.