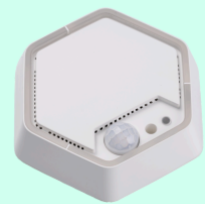
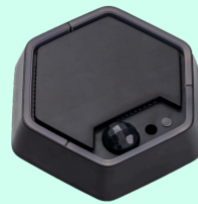


# UNIWERSALNY CZUJNIK KOMFORTU DO INTELIGENTNYCH BUDYNKÓW

Nr katalogowy: 1201153 biały / 1202153 czarny

Bisly UMS Supersensor to wielofunkcyjny czujnik pomieszczeniowy zaprojektowany do zaawansowanych zastosowań w automatyce budynkowej. Integruje wiele funkcji pomiarowych w jednym urządzeniu i komunikuje się w sposób bezpieczny w ramach infrastruktury automatyki budynkowej Bisly.



UMS Supersensor łączy w sobie pomiar jakości powietrza, klimatu, natężenia światła oraz detekcję obecności, umożliwiając energooszczędne sterowanie i podniesienie komfortu użytkowników. Dzięki szyfrowanej komunikacji RS-485, możliwościom integracji z istniejącymi systemami oraz wyjściu przekaźnikowemu zgodnemu z wymogami bezpieczeństwa, stanowi uniwersalne rozwiązanie dla nowoczesnych budynków.

Dane elektryczne	
Napięcie zasilania	24VDC±25%, zabezpieczenie przed odwrotną polaryzacją
Pobór mocy	maks. 1,5 W @24V przy aktywnych wszystkich czujnikach, wewnętrzne zabezpieczenie nadprądowe ok. 1,1 A
Wyjścia zasilania	Programowo sterowany przełącznik mocy po stronie wysokiej (0,35 A nominalnie) <ul style="list-style-type: none"><li>• Zabezpieczenie przed odwrotną polaryzacją</li><li>• Zabezpieczenie przed zwarcieniem</li><li>• Zabezpieczenie nadprądowe</li></ul> Port: +24V OUT

## Dane elektryczne (ciąg dalszy)

<b>Czujniki</b>	<ul style="list-style-type: none"><li>• Temperatura powietrza: <math>\pm 0,5</math> °C (maks.), -10 do 85 °C</li><li>• Wilgotność względna: <math>\pm 4\%</math> rH (maks.), 0 – 80% rH</li><li>• Stężenie CO<sub>2</sub>: 0 – 2000 ppm, <math>\pm 150</math> ppm <math>\pm 0,5\%</math> odczytu</li><li>• Detekcja ruchu (PIR): zasięg wykrywania osoby 4 m w warunkach normalnych, średnio przy <math>\Delta T \geq 5</math> °C, <math>v = 1</math> m/s, wysokość montażu 2,8 m</li><li>• Natężenie światła: zakres 0,1 – 30000 lx (<math>\pm 20\%</math>)</li><li>• Temperatura barwowa: 2000 do 5000 K (<math>\pm 500</math> K)</li><li>• Czujnik VOC (eTVOC): zakres 0 – 30000 ppb</li></ul>
<b>Sterowanie LED</b>	<ul style="list-style-type: none"><li>• Diody RGB, programowo sterowany kolor i intensywność</li><li>• Konfigurowalne do wskazywania stężenia CO<sub>2</sub>, VOC, temperatury, wilgotności, ruchu i innych parametrów</li></ul>
<b>Wejścia cyfrowe / analogowe</b>	2 × wejścia cyfrowe (tolerancja +24VDC, wewnętrzny rezystor podciągający 2 k $\Omega$ do +5VDC, aktywny poziom niski $\leq 2$ V) Porty: IN1 – IN2
<b>Wyjścia PWM</b>	3 × wyjście PWM, domyślna częstotliwość 100 Hz, zakres pracy 0-12V Porty: PWM 1-3
<b>Aktualizacja oprogramowania</b>	Możliwość aktualizacji bezprzewodowej (Over-The-Air)
<b>Interfejs komunikacyjny</b>	RS-485 (autorski protokół Bisly) Współpraca ze sterownikiem Bisly UM8 Pro
<b>Temperatura pracy otoczenia</b>	+5 ... 40 °C
<b>Wilgotność</b>	maks. 80% wilgotności względnej (bez kondensacji)

## Charakterystyka produktu

<b>Typ montażu</b>	Montaż na śruby
<b>Kolory, wykończenie</b>	Biały, czarny, matowy
<b>Palność obudowy</b>	Niepalna zgodnie z UL94 v0
<b>Waga całkowita</b>	125 g
<b>Wymiary produktu</b>	98 × 110 × 40 mm

## Certyfikaty i normy

<b>Stopień ochrony IP</b>	IP30
<b>Oznaczenia</b>	CE, RoHS, WEEE
<b>Zgodność z dyrektywami</b>	LVD, EMC, RoHS, WEEE

Instalacja musi być wykonana przez wykwalifikowanego elektryka zgodnie z obowiązującymi przepisami.